
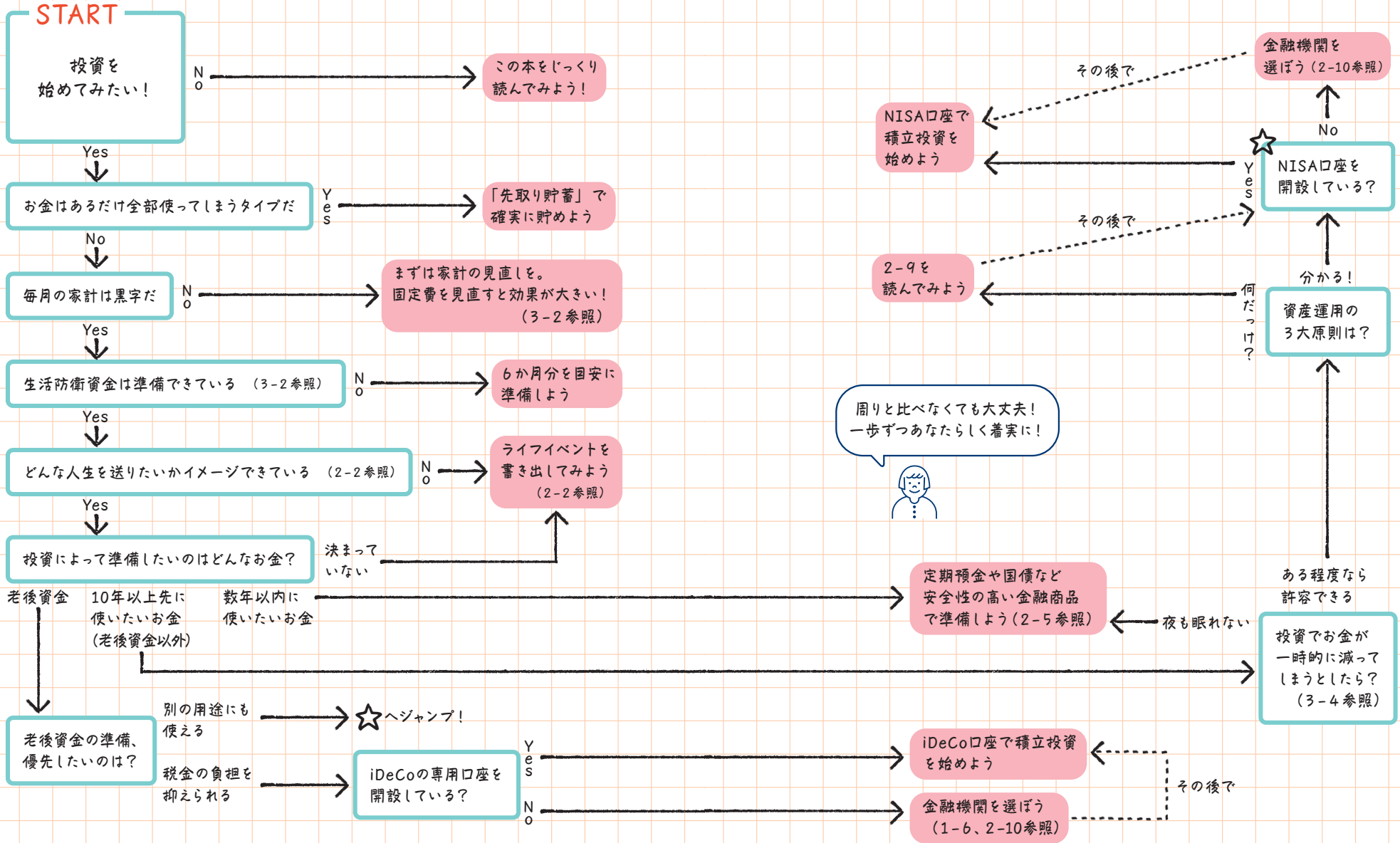


フローチャートで確認！ まずは何から始める？


早く始めたくて
つい焦ってしまう
けれど……



まずは自分のタイプや
状況をチェックしてみよう！

周りとは比べなくても大丈夫!
一歩ずつあなたらしく着実に!



NISA&iDeCo 始めるまでのTo Doリスト

できたら□に✓を入れよう



① □ 家計を把握しよう



ざっくりア
OK!

□ 毎月の収入と支出を確認しよう

① 収入 約 万円

② 支出 約 万円

収支 約 万円

(①-②)

ここもチェック!

支出の中で1番
大きいのは?
 費

→ マイナスなら家計の見直しを!

□ 金融資産を確認しよう

普通預金 万円
(現金も含む)

定期預金 万円

債権 万円

投資信託 万円

株式 万円

その他 万円

合計 万円

資産の比率を入れよう

安全性資産

リスク性資産

ここもチェック!

比率はこのままでいい?
それとも変える?

② □ 生活防衛資金を準備しよう

毎月の生活費(支出)

約 万円 × 回分 = 約 万円
目安は「6」

現金や普通預金で準備しておこう

③ □ ライフプランを立ててみよう



取ずかしがらずに
書いてみて!

どんな人生を送りたい?

そのためのライフイベントは?

〇年後(〇歳)	ライフイベント	必要な金額

ここもチェック!

それぞれのお金、
安全性・流動性・
収益性のどれを
重視して準備
する?

④ □ 積立投資の仕組みづくりをしよう

・スタートするのは？ (○を付けよう)

NISA iDeCo 両方

・何のためのお金？

□ 年後の □ のために

・目標額は？

□ 円

・月いくら積み立てる？

□ 円

無理のない範囲で！

・どの投資信託を積み立てる？

・どの金融機関で積み立てる？

⑤ □ 口座開設手続きをしよう

□ 必要書類の準備

□ 金融機関で申込手続き

Point

・NISAの場合

金融機関の窓口やサイトで投資信託口座または証券口座とNISA口座の開設を申し込む

必要なもの

本人確認書類・マイナンバー・印鑑

・iDeCoの場合

金融機関の窓口やサイトから申込書類を取り寄せ、申込書(個人型年金加入申出書)と必要書類を提出する

必要なもの

本人確認書類・掛金引落とし口座の情報・金融機関の届出印・基礎年金番号・事業主の証明書(会社員や公務員の場合)

⑥ □ 積立投資を始めよう

ここからがスタートです！

始めた後は、基本的にはほったらかし。

でも時々点検してくださいね。

